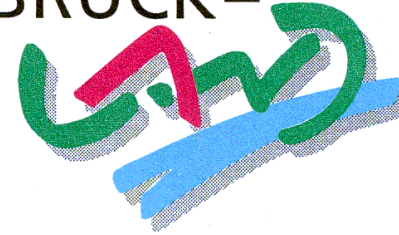
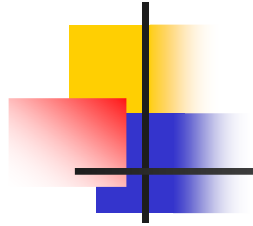


Kreissportbund  
OSNABRÜCK-



## START 08

Entwicklungsprozess im Kreis- und  
Stadt Sportbund Osnabrück



# Was ist unser Ziel?

---

Die Vorstände von Stadt- und Kreissportbund haben einen Entwicklungsprozess eingeleitet, der dazu führen soll, dass die Sportbünde sich im Jahr 2008 zu einem gemeinsamen neuen Sportbund für Stadt und Landkreis Osnabrück verschmelzen.



# Was ist unser Handlungsprinzip?

---

Die Vorstände bekräftigen, dass sie sich in ihrem Handeln dem Leitbild des organisierten Sports in Niedersachsen verpflichtet fühlen.

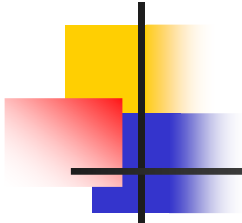


# Warum wollen wir die Fusion?

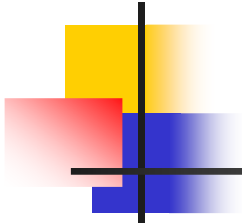
---

**Das ist keine Fusion zum Selbstzweck, sondern wir wollen unsere Sportorganisationen vor dem Hintergrund einer sich wandelnden Gesellschaft mit neuen Anforderungen und Herausforderungen zukunftsfest machen, zum Nutzen unserer Mitglieder.**

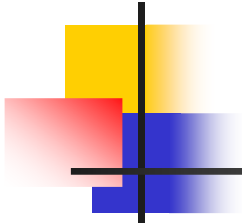
# Warum wollen wir die Fusion?

- 
- Weil im LSB aktuell an einem Konzept gearbeitet wird, welches das Ziel verfolgt, Zuschüsse an die Sportbünde nur dann zu zahlen, wenn Kernaufgaben erfüllt sind.
    - Die Auszahlung von Zuschüssen nach dem Gießkannenprinzip soll ausgeschlossen werden. Es geht um die Neuverteilung von ca. 2,6 Mio. Euro.
  - Weil lt. Sportentwicklungsbericht der Beratungsbedarf der Vereine erheblich steigen wird.
    - Bei vorhandenen Strukturen können im Jahr max. 2 Vereine umfassend beraten werden.

# Warum wollen wir die Fusion?

- 
- Weil die Sportbünde zukünftig ein Mehr an Aufgaben, die unsere Partner zukünftig an uns stellen werden, zu erfüllen haben.
    - Insbesondere die Politik erwartet, dass wir uns neben der reinen Sportverwaltung auch in gesellschaftliche Prozesse einbringen z.B. Migration, Prävention, Rassismus, Schule, Kindergarten, Senioren etc.
  - Weil wir angesichts der demografischen und gesellschaftlichen Entwicklung vor neuen Herausforderungen im Sport stehen, die hohe Anforderungen an uns stellen
    - Wie reagieren wir auf die demografische Entwicklung z.B. in der Sportstättenentwicklung?
    - Welche Auswirkungen hat es auf die Vereine, wenn die Schule nicht mittags sondern nachmittags endet?

# Warum wollen wir die Fusion?

- 
- Die Sachbearbeitung im organisierten Sport wird immer komplexer. Es ist erforderlich, alle Verwaltungstätigkeiten in einer ständig erreichbaren, hauptamtlich besetzten Geschäftsstelle zu bündeln.
  - Weil die Mitarbeitergewinnung für das Ehrenamt in unseren Sportbünden immer schwieriger wird. Es wird immer schwerer, ausscheidende Mitarbeiter gleichwertig zu ersetzen.
  - Weil unser ehrenamtliches und hauptamtliches Personal Aufgaben erfüllen muss und noch mehr zu erfüllen hat, für die Expertenwissen gefragt ist.
    - z.B. Fragen zur Sportentwicklung
    - z.B. Fragen zur Finanzbuchhaltung



# Welche Vorteile ergeben sich durch die Fusion?

---

- **mit Blick auf die finanziellen Ressourcen ist unser Ziel: „Vieles wird besser, nichts wird teurer.“**
  - Durch die gemeinsame Anschaffung und Nutzung von Geräten, Inventar und Räumen werden schon jetzt erhebliche finanzielle Mittel eingespart. Dieser Weg wird konsequent fortgesetzt.
  - Die Förderung durch den LSB wird gesichert, weil auch zukünftige Aufgaben in der erforderlichen Qualität und Quantität erledigt werden können.
  - Durch gezielten Einsatz von Personalkompetenz können zusätzliche Projektmittel eingeworben werden.
  - Personalzusammenführung macht bei den derzeit vorhandenen Aufgabenstellungen Personalneueinstellungen überflüssig, Kontinuität ist gewährleistet.
  - Es gibt einen Mehrwert an Service u. Dienstleistungen ohne zusätzliche Kosten.



# Welche Vorteile ergeben sich durch die Fusion?

- **mit Blick auf unsere Mitglieder, Partner und die sportinteressierte Öffentlichkeit ist unser Ziel: „Unser Gewicht gezielt einsetzen, Netzwerke ausbauen.“**
  - Ein größerer Sportbund hat mehr Gewicht bei Politik und Verwaltung sowie beim LSB.
  - Wir produzieren mehr Leistungen für unsere Mitglieder in allen Aufgabenfeldern (siehe Organisationsstruktur).
  - Wir werden mit unseren Anliegen in der Presse und Öffentlichkeit besser wahrgenommen.
  - Partnerschaften und Netzwerke mit:
    - Polizei
    - Präventionsräten
    - Schulen/Kindergärten
    - Hochschulen
    - Runden Tischen
    - Wohlfahrtsverbänden...können gepflegt und ausgebaut werden
  - Wir werden bei Projekten ein interessanter Partner für die Wirtschaft.



# Welche Vorteile ergeben sich durch die Fusion?

---

- **mit Blick auf die Geschäftsstelle ist unser Ziel: „Aufbau eines Dienstleistungs- und Kompetenzzentrums.“**
  - Die fachliche Kompetenz wird gebündelt.
  - Alle Arbeitsvorgänge werden angeglichen und optimiert, doppelter Arbeitsaufwand entfällt.
  - Die Geschäftsstelle wird flexibler und besser erreichbar sein.
  - Die Arbeitsergebnisse werden noch schneller bei unseren Kunden sein.
  - Der innerbetriebliche Abrechnungsaufwand fällt weg.
  - Es gibt eine klare Zuordnung zum Ehrenamt in allen Aufgabengebieten.



# Welche Vorteile ergeben sich durch die Fusion?

---

- **mit Blick auf das Ehrenamt ist unser Ziel: „Mehr Zeit für Ideen.“**
  - Definierter Aufgabenbereich in einer strukturierten Organisation.
  - Zu allen Aufgaben gibt es einen hauptamtlichen Zuarbeiter.
  - Es wird möglich sein, verstärkt projektbezogen zu arbeiten.
  - Mit einem Mehr an Kompetenz können auch bessere Ergebnisse erzielt werden.
  - Es bleibt mehr Zeit für neue Ideen und Visionen, weil weniger operative Arbeiten zu erledigen sind.



# Welche Schritte haben wir eingeleitet?

---

- Die Vorstände der Sportbünde haben am 9. Januar 2007 eine gemeinsame Absichtserklärung unterzeichnet, welche die Gründung eines gemeinsamen Sportbundes im Jahr 2008 vorsieht.
- Die Vorstände haben in einer gemeinsamen Klausurtagung einen Fahrplan für den Fusionsprozess erarbeitet.
- Die interne Organisationsstruktur für einen gemeinsamen Sportbund ist entwickelt, die Handlungsfelder orientieren sich auch am aktuellen Veränderungsprozess in der Sportorganisation.



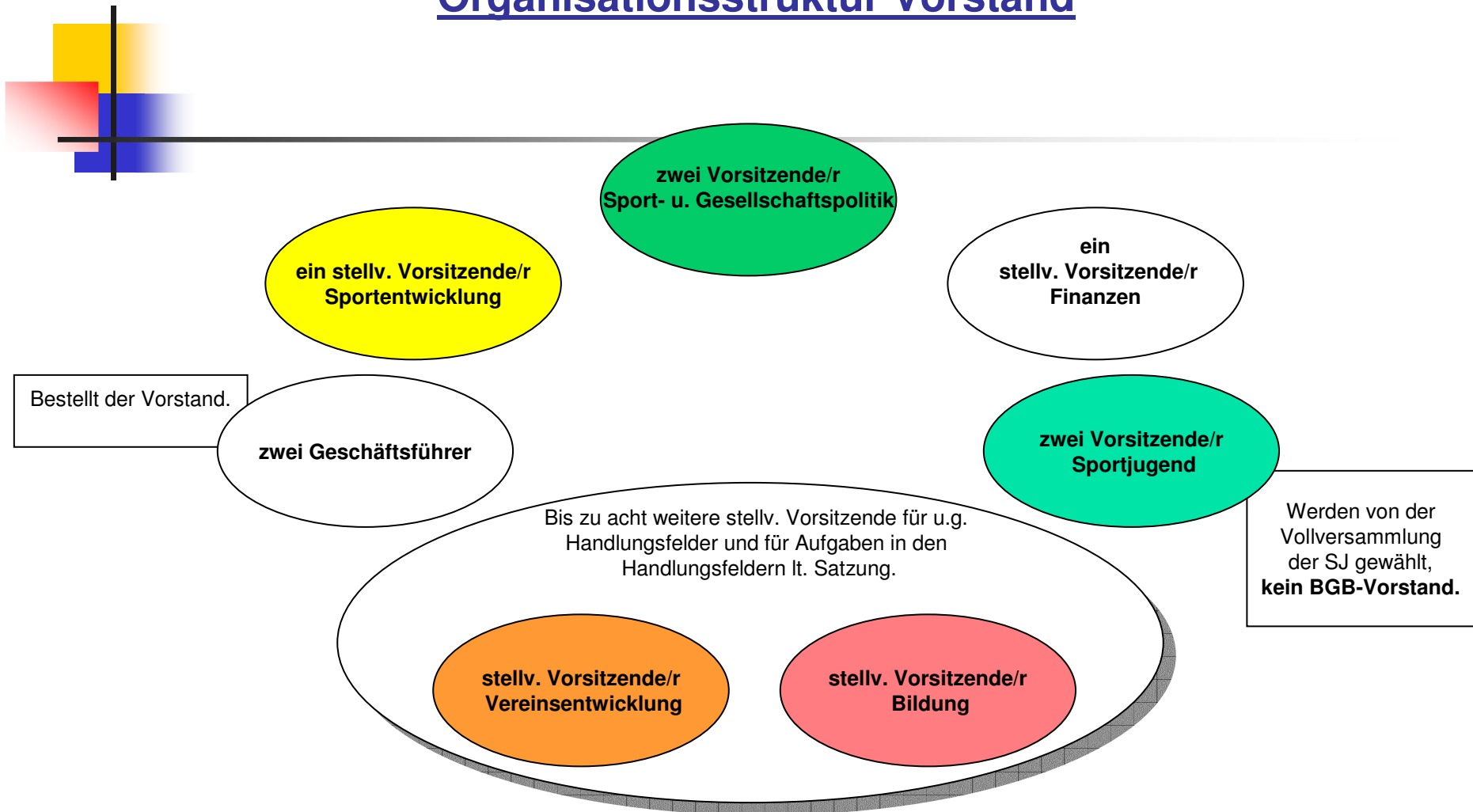
## Welche finanziellen Auswirkungen wird eine Fusion haben?

---

- Aus heutiger Sicht lehnen die Sportbünde die Belastung der Vereine mit höheren Beiträgen bis einschließlich 2012 ab.
- Danach sollen die bis dahin unterschiedlichen Beiträge harmonisiert werden.
- An der Verteilung der kommunalen Sportfördermittel für die Vereine in der Stadt und im Landkreis ändert sich nichts.

# START 08

## Organisationsstruktur Vorstand

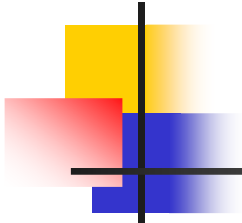


# START 08

## Kernaufgaben des Sportbundes organisiert in Handlungsfelder

Sportpolitik	Sportentwicklung	Vereinsentwicklung	Bildung	Sportjugend	Finanzen/Verwaltung
<ul style="list-style-type: none"> <li>■ Aktive Rolle als gesellschaftliche Kraft</li> <li>■ Lobbyarbeit für die Belange des Sports insgesamt, Anwalt für Sport und Bewegung vor Ort</li> <li>■ Bündelung und Vertretung der sportpolitischen Interessen der Vereine und Verbände</li> <li>■ Maßnahmen zur Absicherung der kommunalen Sportförderung</li> <li>■ Sicherung der öffentlichen Anerkennung der Vereine und Verbände vor Ort</li> </ul>	<ul style="list-style-type: none"> <li>■ Steuerung der Sportentwicklung vor Ort in Kooperation mit zuständigen Gebietskörperschaften</li> <li>■ Weiterentwicklung der Sportinfrastruktur</li> <li>■ Unterstützungsleistungen zur Weiterentwicklung lebensbegleitender Sportangebote z.B. Sport und Gesundheit, Sportabzeichen</li> <li>■ Erarbeitung und Umsetzung von Handlungsprogrammen in den Feldern ‚Integration‘ und ‚Sport und soziale Arbeit‘</li> </ul>	<ul style="list-style-type: none"> <li>■ Begleitung und Beratung bei Entwicklungsprozessen der Vereine und Verbände</li> <li>■ Ausbau der fachlichen Beratung zu den Themen der Sport- und Vereinsentwicklung</li> <li>■ Maßnahmen zum Erfahrungsaustausch und der Kollegialen Beratung</li> </ul>	<ul style="list-style-type: none"> <li>■ Schulung von Vereinsführungskräften</li> <li>■ Maßnahmen zur Heranführung von Jugendlichen an Mitarbeit und Führung</li> <li>■ Aus-, Fort- und Weiterbildung von ÜL</li> </ul>	<ul style="list-style-type: none"> <li>■ Jugendverbandsbezogene Gewährleistungsaufgaben</li> <li>■ Modellvorhaben</li> <li>■ Jugendpolitische Grundsatzfragen und Jugendarbeit</li> <li>■ Sport in Kindertagesstätten, Schule und Verein</li> </ul>	<ul style="list-style-type: none"> <li>■ Rechnungswesen</li> <li>■ Controlling</li> <li>■ Personalentwicklung</li> <li>■ EDV</li> <li>■ Zuschüsse</li> <li>■ Allgemeine Verwaltung</li> </ul>

# Welche weiteren Schritte werden wir einleiten?

- 
- Wir werden eine Zuordnung unserer Handlungsfelder mit hauptamtlichen Mitarbeitern vornehmen.
    - Termin: Herbst 2007
  - Wir werden eine Gesamtorganisationsstruktur für den neuen Sportbund entwickeln.
    - Termin: Herbst 2007
  - Wir werden Gespräche mit den Spitzen der Stadt und des Landkreises führen um über den Sachstand zu informieren.
    - Termin: Herbst 2007
  - Wir werden alle vorhandenen Ordnungen und Richtlinien überprüfen und soweit möglich angleichen.
    - Termin: Winter 2007/08
  - Wir werden einen Haushaltsentwurf für den neuen Sportbund erarbeiten.
    - Termin: Frühjahr 2008

# Welche weiteren Schritte werden wir einleiten?



---

- Wir werden eine Satzung für den neuen Sportbund erarbeiten.
  - Termin: Frühjahr 2008
- Wir werden laufend über den Entwicklungsprozess berichten.
  - In den Hauptausschüssen
  - In Vereinsgesprächen
  - In Gesprächen mit den Fachverbänden
  - In Pressemitteilungen
  - Auf unserer Homepage
  - Im Infobrief
  - Sehr gerne in persönlichen Gesprächen!!!



# Wie soll der neue Sportbund heißen?

---

**SportBund Osnabrück e.V.**

für Stadt und Landkreis Osnabrück



# **Wann und wie soll der Prozess abgeschlossen werden?**

---

Mit einem gemeinsamen  
Sporttag im Herbst 2008.



## Start 08

---

Wir bitten um Eure Zustimmung  
***den Fusionsprozess***  
weiter zu verfolgen!